

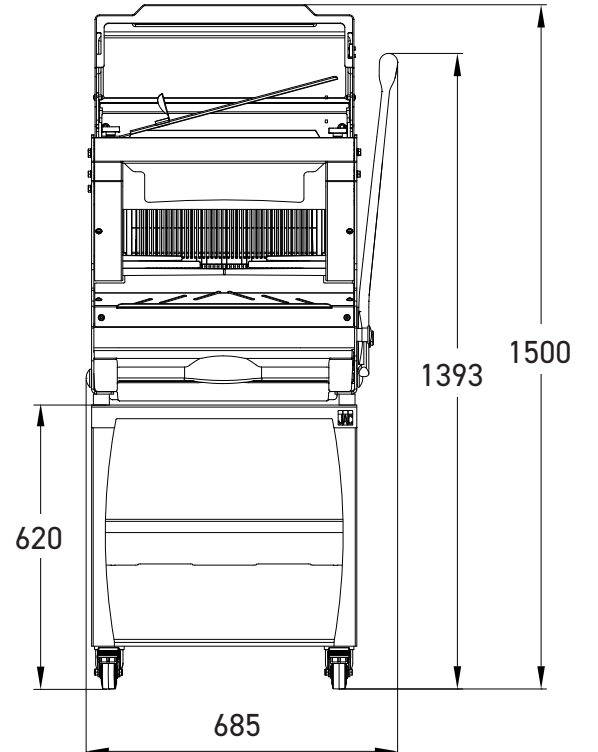
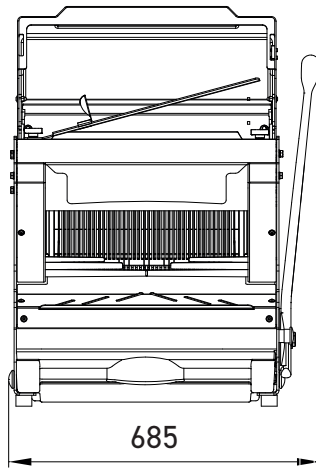
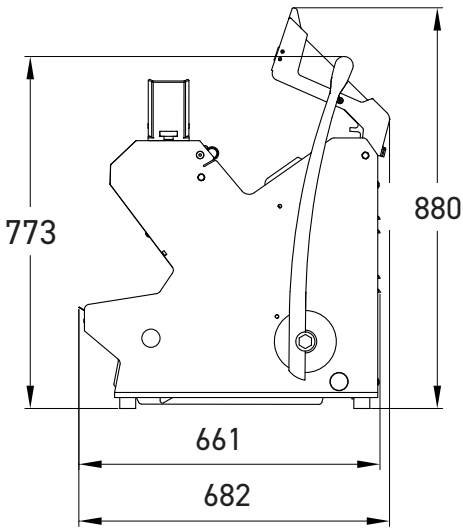
# Yarı Otomatik Çerçevesiz Dilimleyici

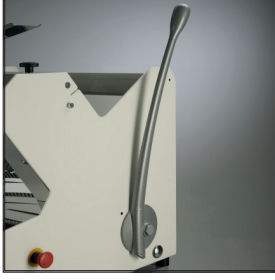
## PICO

- ✓ Minimum alan gereksinimi
- ✓ Tezgah üstü veya baza üzerinde kullanılabilir
- ✓ Optimum efor kontrolü için kademeli çekiş kolu
- ✓ Ergonomik verimlilik için önden yükleme

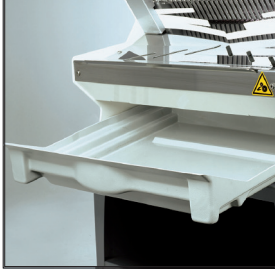


Saatte 200 somuna kadar





**Aşamalı çekiş kolu.**  
Daha iyi çaba kontrolü sağlar.



**Çıkarılabilir kırıntı toplayıcı**  
Önden erişilebilen hafif malzemenen yapılmıştır. 7 litre kapasiteli.



**JAC FLAPS**  
Dilimleyicinin çıkışında daha kolay kullanım için somunu bir arada tutar.



**Opsiyon**

## Jacfix

Dilimleyicinin çıkışında daha kolay kullanım için somunu bir arada tutar.



**Opsiyon**

## Arka güvenlik kapağı

Kol harekete geçirildiğinde, kesimin başlangıcında kapanır.



**Opsiyon**

## Ön güvenlik kapağı

Kesme işlemi sırasında açılırsa makine durur.



**Aksesuar**


**İki kilitleme tekerlekli tekerlekli taban.**  
Depolama alanı ve hareketlilik sağlar.



## Tip mevcut "M" sistemi

Yüksek çavdar içerikli veya yapışkan kırıntılı ekmekek kesmek için mikronize bıçak yağlama sistemi. JAC tarafından geliştirilen, mümkün olan en az miktarda yağ (1000 somun başına 120 ml) tüketir ve tutarlı kesme kalitesi sunar.

## ÖZELLİKLER

	PICO 450	PICO 450M 
Maks. somun boyutları cm (L x W x H) olarak kapaksız	44 x 30 x 18	44 x 29 x 18
Maks. somun boyutları cm (L x W x H) olarak kapaklı	44 x 26 x 16	44 x 26 x 16
Kw cinsinden motor gücü.	0.49	1.5
Net ağırlık (kg olarak)	105	115
Bıçak tipi ve boyutları mm olarak	13 x 0.5 çelik	13 x 0.5 teflon kaplı

## SEÇİMLER

Dilim kalınlığı mm	9 - 18	9 - 12
Somun itici yüksekliği	Extra Düşük (50mm) Düşük(80mm) Yüksek(100mm)	Karışık (80mm)
Güç kaynağı	230V Tek fazlı 230V Üç fazlı 400V Üç fazlı	400V Üç fazlı
Standart renk*	•	•

## SEÇENEKLER

Ağır hizmet tipi motor	•	<b>Standart</b>
Arka güvenlik kapağı	•	•
Ön ve arka güvenlik kapakları	•	n/a
Çift dilim kalınlığı	•	n/a
Özel renk	•	•
Özel bıçaklar	•	<b>Standart teflon</b>
<b>Jacfix</b>	•	•

## AKSESUAR

Tekerlekli taban	•	•
------------------	---	---

\*STANDART RENKLER

RAL 3013

RAL 9005

RAL 9006

RAL 9010

Bağlayıcı olmayan fotoğraflar ve teknik bilgilerdir.